

## Sonnenblumenfettsäure Produktdatenblatt

Artikelnummer: 40-070

### Typische Analyse

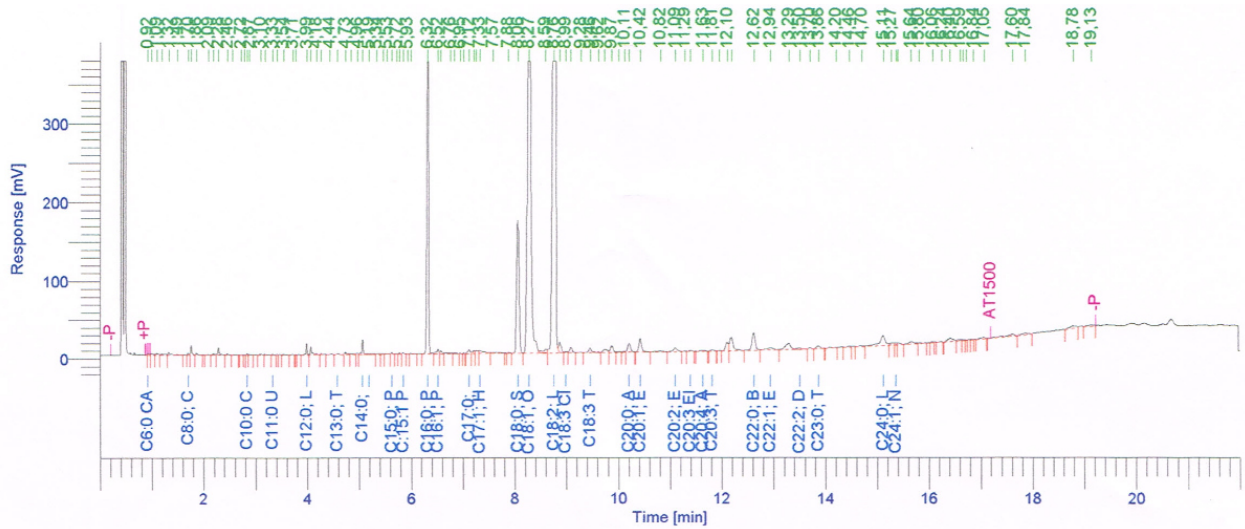
Prüfparameter	Analysenergebnis	Einheit
FFA	64,14	%
Säurezahl	128,29	mg / g
Karl Fischer	0,48	%

### Typische Fettsäureverteilung

#	[min]	[ $\mu$ V·s]	[ $\mu$ V]	[%]	Name
1	0,917	6931,68	2087,34	0,08	C6:0 Capronsre
7	1,701	4196,80	2473,05	0,05	C8:0; Caprylsre
17	2,836	2248,27	1597,03	0,03	C10:0 Caprinsre
21	3,332	869,82	475,12	0,01	c11:0 Undecansre
26	3,986	20349,96	14202,89	0,24	C12:0; Laurinsre
31	4,580	3469,97	858,55	0,04	C13:0; Tridecansre
35	5,063	29788,64	19588,32	0,35	C14:0; Myristinsre
36	5,185	6330,70	724,31	0,07	C14:1; Myrestoleinsre
40	5,629	3869,70	2072,53	0,05	C15:0; Pentadecansre
43	5,845	2674,03	1210,27	0,03	C:15:1 Pentadecensre
46	6,319	1147000,13	554122,02	13,38	C16:0; Palmitinsre
47	6,520	17281,83	5713,47	0,20	C16:1; Palmitoleinsre
53	7,117	13524,50	4526,12	0,16	C17:0; Margarinsre
56	7,332	21262,54	3117,09	0,25	C17:1; Heptadecansre
59	8,060	502637,85	170746,19	5,86	C18:0; Stearinsre
60	8,273	2614850,17	721693,93	30,50	C18:1; Oelsre
62	8,757	3768654,62	985973,20	43,95	C18:2; Linolsre
64	8,988	4467,36	1270,65	0,05	C18:3 cis; alpha-Linolensre
67	9,457	22259,29	6061,56	0,26	C18:3 trans; gamma-Linolensre
73	10,204	40054,21	11114,62	0,47	C20:0; Arachinsre
74	10,419	72987,99	17693,08	0,85	C20:1; Eicosensre
76	11,094	23214,72	4729,20	0,27	C20:2; Eicosadiensre
78	11,385	3808,64	968,10	0,04	C20:3 Eicosatriensre
79	11,634	5082,71	873,22	0,06	C20:4; Arachidonsre
80	11,815	5235,63	1175,78	0,06	C20:3, trans-Eicosatriensre
-	12,428	0,00	0,00	0,00	C21:0; Heineicosansre
84	12,617	94717,82	22451,48	1,10	C22:0; Behensre
85	12,936	19339,20	2088,78	0,23	C22:1; Erucasre
87	13,504	7796,77	1046,21	0,09	C22:2; Docosadiensre
89	13,862	12662,04	2893,99	0,15	C23:0; Tricosansre
93	15,112	90430,56	12807,24	1,05	C24:0; Lignocerinsre
95	15,354	6111,84	2107,51	0,07	C24:1; Nervonsre

- weiter auf Seite 2 -

- Seite 2 -



Die Angaben entsprechen unserem besten Wissen und dienen der Beratung unserer Kunden. Eine Verbindlichkeit kann daraus nicht hergeleitet werden. Der Kunde ist zu einer unmittelbaren Wareneingangsprüfung verpflichtet. Weiterhin gelten unseren Allgemeinen Geschäftsbedingungen.